

- มหัศจรรย์แห่งสเต็มเซลล์จากสายสะดือ เรื่องราวของ Victoria Angel
- สร้างเซลล์ตับ จากสเต็มเซลล์จากสายสะดือ
- นักวิทยาศาสตร์อังกฤษ ใช้สเต็มเซลล์สร้างสันหัวใจ
- ร่วมกับเครือข่ายเดอะมอลล์ ให้ความรู้เรื่องสเต็มเซลล์แก่บุคคลทั่วไป
- เสวนาในงาน InnoMart 2007
- เสวนาความก้าวหน้า ของสเต็มเซลล์ในการรักษาแผลเบาหวาน
- แดลงข้อเท็จจริง เกี่ยวกับเรื่องสเต็มเซลล์
- สเต็มเซลล์ของตนเอง (จากกระแสโลหิต หรือ ไบโกระดูก)
- เซลล์พลิตินินซูลิน จากกระแสโลหิต (PB-IPC)
- สเต็มเซลล์จากสายสะดือ คุณแจ่มสู่การรักษาในอนาคต

คุณบุ๋ม
ปนัดดา วงศ์พู้ดี
คุณแม่ยุคใหม่ที่มองการณ์ไกล

แพทย์ชั้นนำกว่า 200 ท่าน โรงพยาบาลมากกว่า 100 แห่ง
และมากกว่า 18,000 ครอบครัวทั่วประเทศไทย
ให้ความไว้วางใจในความเชี่ยวชาญของเรา

ความสำเร็จของคณะนักวิทยาศาสตร์มหาวิทยาลัยนิวแคลเซิล ในประเทศอังกฤษ ในการนำสเต็มเซลล์จากสายสะดือมาเพาะเป็นเซลล์ตับ โดยไม่อาศัยสเต็มเซลล์จากตัวอ่อน เป็นความสำเร็จที่สำคัญอีกก้าวหนึ่งที่พิสูจน์จุดยืนของ ไทย สเต็มไลฟ์ ที่เชื่อมั่นว่า สเต็มเซลล์ผู้ใหญ่ เช่น สเต็มเซลล์จากสายสะดือ เป็นสเต็มเซลล์ที่มีศักยภาพสูง และในอนาคต อาจสามารถใช้ในการรักษาโรคร้ายแรงได้อย่างกว้างขวาง นอกจากโรคเลือดในปัจจุบัน รวมถึง อาจเป็นวัตถุประสงค์สำคัญในการแพทย์เพื่อการฟื้นฟูและชะลอความชรา (Regenerative and Anti-aging Medicine)

ความก้าวหน้าดังกล่าวเป็นการต่อยอดถึงการตัดสินใจที่ถูกต้องของคุณแม่และครอบครัวในการเก็บสเต็มเซลล์จากสายสะดือไว้ให้เป็นของขวัญชิ้นแรกของลูกน้อยที่เพิ่งลืมตาดูโลกและครอบครัว ในโอกาสนี้ ขอแสดงความยินดีและต้อนรับครอบครัวของคุณศรัยฉัตร-จามร จีระแพทย์ เข้าสู่ครอบครัวไทย สเต็มไลฟ์

พัฒนาการของการวิจัยสเต็มเซลล์เพื่อการรักษากำลังก้าวหน้าไปอย่างรวดเร็ว ดังนั้น เนื้อหาของจดหมายข่าวฉบับนี้ จึงพยายามรวบรวมความก้าวหน้าสำคัญๆ เกี่ยวกับการวิจัยสเต็มเซลล์ผู้ใหญ่เอาไว้ เพื่อให้ท่านรู้เท่าทันความก้าวหน้า และสามารถเตรียมตัวไว้ให้พร้อมสำหรับความก้าวหน้าที่กำลังจะมาถึง ■■■



บทบรรณาธิการ
กฤษณ์ คุณผลิน

Let's Say Hi

สวัสดีครับคุณพ่อ คุณแม่ และผู้ที่ห่วงใยในสุขภาพทุกท่าน

เรื่อง “สเต็มเซลล์” ขณะนี้นอกจากได้รับความสนใจอย่างกว้างขวางในวงการวิทยาศาสตร์และการแพทย์แล้ว ยังได้รับความสนใจอย่างมากจากผู้สนใจและประชาชนทั่วไป การที่เรื่องสเต็มเซลล์ได้รับความสนใจอย่างกว้างขวางเช่นนี้ นับเป็นนิมิตหมายที่ดี เนื่องจากเป็นการสะท้อนว่า ประชาชนไทยทั่วไปให้ความสนใจและใฝ่หาวิธีในการดูแลสุขภาพของตนให้สมบูรณ์แข็งแรงมากขึ้น

อย่างไรก็ตามสิ่งสำคัญที่สุดสำหรับผู้บริโภคก่อนการตัดสินใจซื้อหรือใช้บริการใดๆ คือ จะต้องได้ข้อมูลที่ถูกต้อง ครบถ้วน โปร่งใส ปราศจากอคติ และ จากแหล่งที่เชื่อถือได้เสียก่อน

เรื่องสเต็มเซลล์ก็เช่นเดียวกัน ปัจจุบันมีการพูดกันอย่างแพร่หลายถึงสรรพคุณของสเต็มเซลล์จากสัตว์ ไม่ว่าจะเป็น แพะ แกะ หรือ วัว ในเรื่องบำรุงความสวยงาม ทำให้ผู้บริโภคหลายคนตัดสินใจใช้ผลิตภัณฑ์ โดยไม่ได้แสวงหาข้อมูลที่ต้องการก่อน

สิ่งที่เกิดขึ้นนั้นนับว่าเป็นอันตรายอย่างยิ่งสำหรับตัวผู้บริโภคเอง เนื่องจากท่านทราบได้อย่างไรว่า ผลิตภัณฑ์ที่ท่านใช้เป็นสเต็มเซลล์จริง! ถ้าเป็นจริง ท่านทราบได้อย่างไรว่าเป็นสเต็มเซลล์ที่ปลอดภัย และปราศจากโรค เช่น โรคควัวบ้า อีกประการคือ ท่านจะทราบได้อย่างไรว่า ร่างกายของท่านจะไม่ปฏิเสธสเต็มเซลล์ดังกล่าว ซึ่งอาจส่งผลร้ายแรงต่อร่างกายของท่านได้

สเต็มเซลล์มีหลายชนิด มีทั้งชนิดที่ปลอดภัย และ ไม่ปลอดภัย ต่อตัวของท่านเอง นอกจากนี้ ยังมีที่มาจากหลายแหล่ง ทั้งแหล่งที่ผิดต่อจริยธรรมและศีลธรรม และ แหล่งที่ไม่ผิดต่อจริยธรรมและศีลธรรม เพราะฉะนั้น ผู้บริโภคต้องระวังให้ดี อย่าหลงเป็นเหยื่อ!

เก็บสเต็มเซลล์ของตัวเองในวันนี้ เพื่อรักษาชีวิตของตัวเองในวันหน้า

เมื่อได้ยินเรื่องเกี่ยวกับสเต็มเซลล์ ท่านพึงถามทันทีว่าสเต็มเซลล์นั้นมาจากไหน? เป็นของใคร? ปลอดภัยและผิดศีลธรรมหรือไม่? และมีโอกาสเข้ากักรหัสร่างกายของท่านมากน้อยเพียงใด? ถ้าไม่ได้คำตอบที่ชัดเจน ท่านจงหยุด คิด และปรึกษาผู้รู้ที่เชื่อถือได้เสียก่อน เพื่อไม่ให้ตัวเองเสียใจในภายหลัง ไม่มีสิ่งใดดีไปกว่าสเต็มเซลล์ของตนเอง

สำหรับที่ ไทย สเต็มไลฟ์ เราสนับสนุนให้ใช้สเต็มเซลล์ของตนเอง เพื่อตนเอง ดังคำขวัญที่ว่า **“เก็บสเต็มเซลล์ของตัวเองในวันนี้ เพื่อรักษาชีวิตของตัวเองในวันหน้า”** ซึ่งนับว่า เป็นสเต็มเซลล์ที่ปลอดภัยที่สุด และ ไม่ผิดศีลธรรมและจริยธรรมแต่อย่างใด เนื่องจาก มาจากตัวของท่านเอง!

นอกจากเราจะได้รับความไว้วางใจจากครอบครัวถึง 18,000 ครอบครัว โรงพยาบาลอีกกว่า 100 แห่ง และ แพทย์มากกว่า 200 ท่าน ทั่วประเทศไทย จนทำให้เราเป็นธนาคารสเต็มเซลล์ที่ใหญ่ที่สุดในเอเชียตะวันออกเฉียงใต้แล้ว สำนักงานนวัตกรรมแห่งชาติ สังกัดกระทรวงวิทยาศาสตร์และเทคโนโลยีแห่งประเทศไทย ยกย่องให้ ไทย สเต็มไลฟ์ เป็น “สุดยอดนวัตกรรมแห่งชาติ ประจำปี 2549”

ความสำเร็จนี้เป็นสิ่งที่ยืนยันถึงความถูกต้องของการตัดสินใจในการเก็บสเต็มเซลล์ของตัวเองและคนที่ท่านรัก ด้วยความหวังว่า สเต็มเซลล์ที่ท่านเก็บไว้ในวันนี้ จะมีประโยชน์กว้างขวางมากขึ้นในการใช้เพื่อรักษาดูแลสุขภาพของท่าน แล้วพบกับฉบับหน้าครับ ■■■



ด้วยความระลึกถึงและยึดมั่นในคำสัญญา
นพ.ดร. คอสตาส ปาปาโดปูลอส
และทีมงาน ไทย สเต็มไลฟ์

Meet Our Celeb Clients

เรื่องโดย กฤษณ์ คุณพลิน

คุณรัชชก แสงชูโต

ครอบครัวพันธุ์มะบ้ารุง



คุณรัชชก แสงชูโต และ ครอบครัวของคุณกฤษดา พันธุ์มะบ้ารุง "โปรโทนี่" ได้ให้เกียรติไว้วางใจแก่ บริษัท ไทย สเต็มโลฟ จำกัด ในการฝากเก็บเซลล์ต้นกำเนิดของลูกอันเป็นที่รัก

คุณนุ่น ปนัดดา วงศ์พุดตี : คุณแม่ยุคใหม่ที่มองการณ์ไกล



คุณแม่นุ่น กับ น้องอันดามัน

1. คุณนุ่นมีวิธีดูแลน้องอันดามันอย่างไรบ้างครับ?

ตอบ เนื่องจากไม่ได้ทำงานออฟฟิศ เพราะฉะนั้น ถ้ามีเวลาเมื่อไหร่ก็จะกลับบ้านทันที บางวัน 4 ครั้ง นอกจากนี้ ก็มีพี่สาว คุณนุ่น คุณย่า มาช่วยดูแล เป็นความอบอุ่นแบบครอบครัวไทยๆ เป็นการเติมเต็มที่คุณพ่อคุณแม่ต้องออกไปทำงานนอกบ้าน ครอบครัวจึงอบอุ่น

2. อยากให้คุณนุ่นเล่าให้ฟังว่า ทำไมจึงตัดสินใจเก็บสเต็มเซลล์ให้น้องอันดามัน?

ตอบ อยู่ในวงการทำให้รู้ว่า เรื่องนี้มีความจำเป็นมากน้อยแค่ไหน และการทำงานเป็นพิธีกรทำให้ได้เรียนรู้เกี่ยวกับสเต็มเซลล์ว่า สามารถยืดชีวิตช่วยชีวิตได้ โดยเฉพาะเกี่ยวกับโรคเลือด บางคนต้องไปต่างประเทศเพื่อหาสเต็มเซลล์ ดังนั้น จึงเห็นประโยชน์



3. ทำไมจึงเลือกใช้บริการของ ไทย สเต็มโลฟ?

ตอบ โรงพยาบาลที่ไปคลอดมีฝรั่งมาก และ เห็นคนเลือก ไทย สเต็มโลฟ จึงเชื่อมั่นในมาตรฐาน เนื่องจากการฝากสเต็มเซลล์ต้องฝากนานหลายๆ ปี ดังนั้น จึงต้องเลือกบริษัทที่มีความมั่นคง เช่น ไทย สเต็มโลฟ ไม่ใช่ฝากไปแล้ว อยู่ๆ บริษัทก็เจ๊ง

4. ถ้ามีคุณแม่คนอื่นๆที่กำลังตั้งครรภ์ จะแนะนำอย่างไรเกี่ยวกับการเก็บสเต็มเซลล์ให้แก่ลูก?

ตอบ ถ้ามีความสามารถประกันสุขภาพให้แก่ลูกได้ คิดว่าน่าเก็บ ไม่ต้องกลัวเจ็บ เพราะมาจากสายสะดือ ไม่เจ็บทั้งแม่และลูก ส่วนค่าใช้จ่ายไม่สูงเท่ากับการหาสเต็มเซลล์และการผ่าตัด ซึ่งคุ้มค่า

5. เมื่อเก็บสเต็มเซลล์ให้แก่ น้องอันดามันแล้ว คุณนุ่นมีแผนจะเก็บสเต็มเซลล์ของตนเองด้วยหรือไม่?

ตอบ คิดค่ะ ตอนแรกอิจฉาลูกที่มีวิวัฒนาการดีๆ ตัวเองต้องการอยู่กับลูกนานๆ ได้ยินว่า สเต็มเซลล์สามารถรักษาโรคหัวใจ, ซ้ำ และยิ่งสนใจขึ้นไปอีกเมื่อทราบว่า อาจใช้ในเรื่องความสวยความงามได้อีก ก็ยิ่งสนใจใหญ่เลย ■■■

เรียบเรียงจากศูนย์ทะเบียนสเต็มเซลล์ Victoria Angel Registry of Hope
โดย กฤษณ์ คุณพลิน



มหัศจรรย์ แห่งสเต็มเซลล์จากสายสะดือ

เรื่องราวของ Victoria Angel



“A patient in Montreal (Patrizia Durante) became pregnant and then developed leukaemia during her pregnancy. When her daughter was born, the cord blood was processed and stored. She was given chemotherapy to destroy the leukaemia and received a cord blood stem cell transplant using her daughter’s stored cord blood. This lady is now fit and well and owes her life to a stem cell cord blood transplant.”

Dr. Peter Hollands PhD

คุณจะทำอย่างไร ถ้าแพทย์วินิจฉัยว่า คุณเป็นมะเร็งเม็ดเลือดขาวขณะตั้งครรภ์ได้ 7 เดือน
หลายคนอาจจะสิ้นหวัง อนาคตที่จะเห็นลูกน้อยเติบโตขึ้นอาจจะริบหรี่ หรือ บางคนอาจจะ
บอกว่า เรื่องนี้ไม่มีทางที่จะเกิดขึ้นกับตนเองได้

แต่สำหรับ คุณแพทริเซีย ดูรานเต้ ชาวแคนาดา แล้ว คำวินิจฉัยของแพทย์เมื่อปี 2544 เป็น
เรื่องจริง และ เกิดขึ้นขณะกำลังตั้งครรภ์เข้าสู่เดือนที่ 7

แพทริเซียตัดสินใจให้กำเนิดหนูน้อย วิคตอเรีย แองเจิล ในหนึ่งเดือนถัดมา และ กำชับให้
แพทย์เก็บสเต็มเซลล์จากสายสะดือของลูกเอาไว้ เพื่อว่า จะสามารถนำมาปลูกถ่ายไขกระดูก
เพื่อรักษาโรคร้ายให้แก่เธอได้

อย่างไรก็ตาม สเต็มเซลล์นั้นจะต้องมีรหัสเนื้อเยื่อที่ตรงกับเธอจึงจะสามารถใช้ปลูกถ่ายไข
กระดูกได้ โอกาสที่คนที่มีเชื้อชาติเดียวกันจะมีรหัสเนื้อเยื่อตรงกันคือ 1 ใน 50,000 ถ้า
เป็นคนละเชื้อชาติโอกาสจะเหลือเพียงแค่ 1 ใน 100,000 แต่ถ้าเป็นพี่น้องเดียวกัน
โอกาสจะอยู่ที่ 1 ใน 4 เนื่องจาก ครึ่งหนึ่งของรหัสเนื้อเยื่อของลูกมาจากพ่อ และ อีก
ครึ่งหนึ่งมาจากแม่

สิ่งมหัศจรรย์ได้เกิดขึ้น! สเต็มเซลล์ของวิคตอเรียสามารถใช้ได้กับคุณแม่ของเธอ ปัจจุบัน
แพทริเซีย ยังคงมีชีวิตอยู่และมีสุขภาพสมบูรณ์ และ ชื่อของหนูน้อยวิคตอเรียได้กลายมา
เป็นชื่อของศูนย์ทะเบียนสเต็มเซลล์ในประเทศแคนาดา ซึ่งช่วยเหลือคนทั่วโลกที่ต้องการ
สเต็มเซลล์มารักษาโรคร้ายแรง ■■■



สร้างเซลล์ตับจากสเต็มเซลล์จากสายสะดือ



คณะนักวิทยาศาสตร์ของมหาวิทยาลัยนิวแคสเซิลในประเทศอังกฤษประสบความสำเร็จในการสร้างเซลล์ตับโดยใช้สเต็มเซลล์จากสายสะดือ

ดร. นีโค ฟอรัราช และ ศ. โคลิน แม็คคักคิน ซึ่งอยู่ในคณะวิจัยหวังจะใช้เซลล์ตับที่สร้างขึ้นมาในการทดลองยา แทนการทดลองในสัตว์และมนุษย์ อย่างไรก็ตาม นักวิทยาศาสตร์ทั้งสองเชื่อว่า จะต้องใช้เวลาอีกนับสิบปีกว่าจะสามารถเพาะตับที่สามารถใช้ในการปลูกถ่ายในมนุษย์ได้

เซลล์ตับที่เพาะขึ้นมานี้มีขนาดประมาณเหรียญห้าสิบลึงสตางค์ ศ. เอียน กิลมอร์ ผู้เชี่ยวชาญด้านตับ ของโรงพยาบาล รอยัล ลิวเวอร์พูล ให้ความเห็นว่า ความสำเร็จนี้มีความสำคัญมาก เนื่องจากการเพาะเซลล์ตับจากสเต็มเซลล์จากสายสะดือ โดยไม่ได้ใช้สเต็มเซลล์ตัวอ่อนซึ่งมีปัญหาในแง่จริยธรรมและศีลธรรม แต่อย่างใด

สำนักข่าวบีบีซี รายงานว่า คนอังกฤษมากกว่าร้อยละ 10 เป็นโรคตับ เนื่องจากวิธีการใช้ชีวิต เช่น ดื่มเครื่องดื่มที่มีแอลกอฮอล์มากเกินไป หรือ มีน้ำหนักตัวมากเกินไป ■■■



นักวิทยาศาสตร์อังกฤษ ใช้สเต็มเซลล์สร้างลิ้นหัวใจ

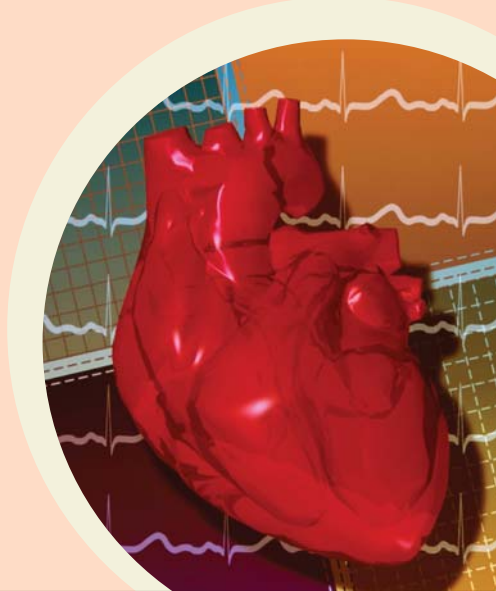


ศ. นพ. เซอร์ แม็กดี ยาคอบ ศัลยแพทย์โรคหัวใจ ของโรงพยาบาลแฮร์ฟีลด์ มหาวิทยาลัย อิมพีเรียล คอลเลจ ลอนดอน ประสบความสำเร็จในการเพาะลิ้นหัวใจ โดยใช้สเต็มเซลล์จากไขกระดูก หลังใช้ความพยายามมานานถึง 10 ปี

เซอร์ แม็กดี เชื่อว่า การปลูกถ่ายลิ้นหัวใจในมนุษย์ ที่ได้มาจากสเต็มเซลล์ของคนไข้เองน่าจะเกิดขึ้นภายในระยะเวลา 3 ปี ข้างหน้า และ นักวิทยาศาสตร์จะสามารถเพาะหัวใจได้ทั้งดวงภายใน 10 ปี อย่างไรก็ตาม ความสำเร็จนี้ยังเป็นขั้นต้นอยู่ คณะนักวิจัยวางแผนจะนำลิ้นหัวใจที่เพาะได้นี้ไปปลูกถ่ายในสัตว์ทดลอง เช่น แกะ หรือ หมู ภายในปลายปี 2550 นี้ เพื่อดูความปลอดภัยและการทำงาน

ด้าน ศ. จอห์น มาร์ติน แห่งสมาคมหัวใจอังกฤษ ชี้ว่า ความสำเร็จของคณะนักวิจัย มหาวิทยาลัย อิมพีเรียล คอลเลจ ลอนดอน ทำให้เกิดความเป็นไปได้ในการนำสเต็มเซลล์ของตัวเองมาเพาะในห้องทดลองเพื่อสร้างหัวใจ

โรคหัวใจ เป็นสาเหตุการตายอันดับหนึ่งในประเทศอังกฤษ สำนักข่าว บีบีซี รายงานว่า ในปี 2547 มากกว่า 200,000 คน เสียชีวิตเนื่องจากโรคหัวใจและโรคเส้นเลือดในสมองตีบหรือแตก (อัมพฤกษ์ อัมพาต) ■■■



■ ร่วมกับเครือข่ายเดอะมอลล์

ให้ความรู้เรื่องสเต็มเซลล์แก่บุคคลทั่วไป

ไทย สเต็มไลฟ์ ร่วมกับ เครือเดอะมอลล์ เอ็มโพเรียม พารากอน บริษัท คาเมร่า และโรงพยาบาลนครธน จัดงาน “เก็บสเต็มเซลล์ในวันนี้ เพื่อรักษาชีวิตในวันหน้า” ที่เดอะมอลล์ท่าพระ เมื่อวันที่ 23 – 26 สิงหาคม 2550

ในงานมีผู้ให้ความสนใจมากมาย รวมถึง คุณบ๊อบ ฌ็องอีร์ โกศลพิศิษฐ์, คุณรัชกร แสงชูโต, โปรโทนี่ และ คุณศรสวรรค์ พันธุมะบำรุง ที่มากันทั้งครอบครัว รวมถึง น้องไอมี ที่เก็บสเต็มเซลล์จากสายสะดือไว้แต่แรกเกิดแล้ว ■■■



■ เสวนาในงาน InnoMart 2007

พ.ต.ท.พ. สุจิตร์ บัญญัติปิยพจน์ ศัลยแพทย์โรคหัวใจ ประจำโรงพยาบาลกรุงเทพ และ พญ. จุฑาทิพย์ ฟองศรีณย์ ผู้เชี่ยวชาญด้านโลหิตวิทยาและมะเร็งวิทยา ประจำบริษัท ไทย สเต็มไลฟ์ เข้าร่วมเสวนาให้ความรู้เกี่ยวกับ

ประโยชน์และความก้าวหน้าในการใช้สเต็มเซลล์รักษาโรคในงาน InnoMart 2007 ซึ่งจัดขึ้นโดยสำนักงานนวัตกรรมแห่งชาติ เมื่อวันที่ 4 ตุลาคม 2550 ที่ผ่านมา ที่ฮอลล์ 4 อิมแพ็ค เมืองทองธานี

ทั้งนี้ สำนักงานนวัตกรรมแห่งชาติ สังกัดกระทรวงวิทยาศาสตร์และเทคโนโลยีแห่งประเทศไทย ยกย่องให้ ไทย สเต็มไลฟ์ เป็น สุดยอดนวัตกรรมแห่งชาติประจำปี 2549 และ ขณะนี้ เป็นธนาคารสเต็มเซลล์เอกชนที่ใหญ่ที่สุดในภูมิภาคเอเชียตะวันออกเฉียงใต้ ■■■

■ เสวนาความก้าวหน้า

ของสเต็มเซลล์ในการรักษาแผลเบาหวาน



ก่อนฉีด 25/01/2007



หลังฉีด 10/04/2007



หลังฉีด 25/04/2007

ไทย สเต็มไลฟ์ ร่วมสนับสนุนการจัดงานประชุมวิชาการเฉลิมพระเกียรติมหามงคลเฉลิมพระชนมพรรษา 80 พรรษา ของโรงพยาบาลสมิติเวช ซึ่งจัดขึ้นที่แพทยสมาคมแห่งประเทศไทย ระหว่างวันที่ 12 – 14 กันยายน 2550

ในวันที่สองของการจัดงาน ศ. เกียรติคุณ นพ. อีร์ชัย ฉันทโรจน์ศิริ ผู้อำนวยการโรงพยาบาลสมิติเวช ศรีนครินทร์ รศ. นพ. สมพงศ์ สุวรรณวัลย์กร ผู้เชี่ยวชาญโรคต่อมไร้ท่อและเบาหวาน ประจำโรงพยาบาลจุฬาลงกรณ์ และ นพ. ภูริพงศ์ บัวประดิษฐ์ ผู้เชี่ยวชาญโรคต่อมไร้ท่อและเบาหวาน ประจำโรงพยาบาลสมิติเวช ศรีนครินทร์ ขึ้นกล่าวรายงานถึงผลและความก้าวหน้าในการนำสเต็มเซลล์ของคนไข้ไปรักษาแผลเบาหวาน ซึ่งได้รับผลที่น่าพึงพอใจ ■■■

■ แดงข้อเท็จจริงเกี่ยวกับเรื่องสเต็มเซลล์



สำนักงานนวัตกรรมแห่งชาติ สังกัดกระทรวงวิทยาศาสตร์และเทคโนโลยีแห่งประเทศไทย จัดงานสัมมนาเรื่อง Medical Biotech...ทิศทางการพัฒนานวัตกรรมสำหรับวงการแพทย์ไทยเมื่อวันที่ 30 สิงหาคม 2550 ที่โรงแรมเซ็นจูรี่ พาร์ค

ในงาน มีการแถลงข่าวชี้แจงข้อเท็จจริงเกี่ยวกับสเต็มเซลล์และความคืบหน้าในการใช้สเต็มเซลล์รักษาแผลเบาหวาน โดย ศ. เกียรติคุณ นพ. อีร์ชัย ฉันทโรจน์ศิริ ผู้อำนวยการ โรงพยาบาลสมิติเวช ศรีนครินทร์

นพ. อีร์ชัย ชี้แจงว่า มีผู้เข้าร่วมโครงการแล้ว 6 ราย และได้ผลที่น่าพึงพอใจการใช้สเต็มเซลล์รักษาแผลเบาหวานทำให้ผู้ป่วยไม่ต้องถูกตัดขาในประเทศไทยมีผู้ที่ถูกตัดขาประมาณ 40,000 คนต่อปี ซึ่งจะเสียค่าใช้จ่ายประมาณ 1,000,000 บาท ดังนั้น การใช้สเต็มเซลล์จะทำให้ประหยัดค่าใช้จ่ายถึง 32,000 ล้านบาทต่อปี

ปัจจุบัน การใช้สเต็มเซลล์เป็นมาตรฐานทางการแพทย์ในการรักษาโรคเลือด ได้แก่ ทาลัสซีเมีย, มะเร็งเม็ดโลหิตขาว, มะเร็งต่อมน้ำเหลือง, ไช้กระดูกฟ่อ และ โรคภูมิคุ้มกันไวเกิน เป็นต้น สำหรับโรคอื่นๆ นั้น เช่น เบาหวานและแผลเบาหวาน, ข้อเสื่อม, อัลไซเมอร์, พาร์กินสัน, โรคตับ, โรคไต และ โรคภัยแรงอื่นๆ นั้น กำลังอยู่ระหว่างการวิจัย ซึ่งเชื่อว่า น่าจะได้ผลดีในอนาคต ■■■

เขียนโดย พว. ดร. คอสตาส ปาปาโดปูลอส
แปลโดย กฤษณ์ คุณพลิน



สเต็มเซลล์ของตัวเอง

(จากกระแสโลหิต หรือ ไชกระดุก)

บทความเมื่อเร็วๆ นี้ของ ศ. อีวา ไชโกวา จากสาธารณรัฐเชค เรื่อง “การปลูกถ่ายสเต็มเซลล์จากไชกระดุกของตัวคนไข้เองที่เป็นโรคไตหลังบาดเจ็บ” ในวารสารการแพทย์ Cell Transplantation เล่มที่ 15

หน้า 1-13 ปี 2549 กล่าวถึงผลการรักษาที่น่าสนใจเป็นอย่างยิ่ง

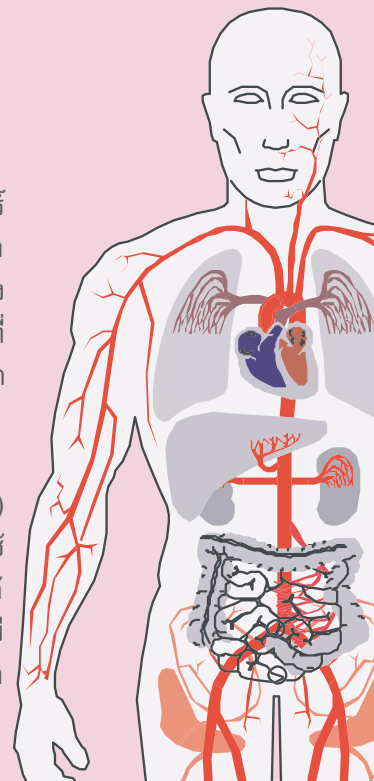
คณะนักวิจัยแยกคนไข้อาการไตหลังบาดเจ็บจำนวน 20 คน ออกเป็น 2 กลุ่ม โดยจำแนกตามระยะเวลาที่มีอาการ กลุ่มแรกจำนวน 7 คน มีระดับอาการแบบ subacute หรือมีอาการมาแล้วระหว่าง 10-30 วัน กลุ่มที่สองจำนวน 13 คน มีระดับอาการแบบ chronic หรือมีอาการมาแล้วระหว่าง 2-17 เดือน จากนั้น นำคนไข้ทั้งสองกลุ่มมาเปรียบเทียบผลการรักษาโดยใช้สเต็มเซลล์จากไชกระดุก ซึ่งฉีดเข้าไปในหลอดเลือดแดงที่เลี้ยงบริเวณที่บาดเจ็บ หรือ ฉีดเข้าไปในเส้นเลือดดำ ผลปรากฏว่า ผู้ป่วยมีอาการดีขึ้นในแง่การเคลื่อนไหว และความรู้สึก หลังการฉีดผ่านไป 3 เดือน ในคนไข้ 5 ใน 6 รายที่ฉีดเข้าหลอดเลือดที่ไปเลี้ยงอวัยวะ 5 ใน 7 รายในกลุ่มที่มีอาการระหว่าง 10-30 วัน และ 1 ใน 13 รายในที่มีอาการระหว่าง 2-17 เดือน การวิจัยนี้แสดงให้เห็นว่า การปลูกถ่ายเซลล์ไชกระดุกของตนเองมีความปลอดภัย เนื่องจากไม่มีอาการแทรกซ้อนใดๆ นับตั้งแต่การปลูกถ่ายจนถึงปัจจุบันนี้ (มีการติดตามคนไข้ 11 ราย นานถึง 2 ปี) การปลูกถ่ายในคนไข้ที่มีอาการเริ่มแรก และ ในคนไข้ที่มีอาการเรื้อรังรายหนึ่ง ซึ่งมีอาการคงที่เป็นเวลานานหลายเดือนก่อนการปลูกถ่าย ปรากฏว่า ได้ผลที่น่าพึงพอใจ อย่างไรก็ตาม จำเป็นต้องมีการวิจัยเพิ่มเติมเพื่อยืนยันผลดังกล่าว และ ประเมินวิธีการใช้สเต็มเซลล์ ทั้งนี้ ดูเหมือนว่า การนำเซลล์ฉีดเข้าไปใกล้บริเวณที่บาดเจ็บ หรือเข้าไปในกระดุกสันหลัง หรือแม้แต่นเนื้อเยื่อกระดุกสันหลังที่บาดเจ็บ อาจจะให้ผลการรักษาที่ดีกว่า

การวิจัยที่กล่าวมาให้ผลที่น่าพึงพอใจยิ่ง ซึ่ง ไทย สเต็มไลฟ์ สามารถรายงานผลขั้นต้นของการวิจัยในประเทศไทยในคนไข้รายหนึ่งที่แพทย์ด้านศัลยกรรมประสาทได้ผ่าตัดกระดุกสันหลัง และ ฉีดสเต็มเซลล์จากกระแสโลหิตของตัวเองเข้าไปในกระดุกสันหลัง เมื่อเดือนสิงหาคม 2550 คนไข้รายนี้ประสบอุบัติเหตุเมื่อ 2 ปีก่อนอาการทั่วไปคงที่ และ ไม่สามารถเคลื่อนไหว หรือ รู้สึกใด ๆ ตั้งแต่บริเวณคอกลงไป อย่างไรก็ตาม คนไข้รายนี้สามารถขยับแขนขวาได้หลังการฉีดสเต็มเซลล์ผ่านไป 2 เดือน แพทย์ผู้ดูแลมีแผนจะฉีดสเต็มเซลล์ให้แก่คนไข้อีก และ ไทย สเต็มไลฟ์ จะรายงานความคืบหน้าให้ทราบอย่างต่อเนื่อง ■■■

เซลล์ผลิตอินซูลิน จากกระแสโลหิต (PB-IPC)

ข่าวดีสำหรับผู้ป่วยเบาหวาน! นักวิจัยจากหน่วยต่อมไร้ท่อ, เบาหวาน และ เมตาบอลิซึม ของคณะแพทยศาสตร์ มหาวิทยาลัยอิลลินอยส์ ประเทศสหรัฐฯ ค้นพบกลุ่มเซลล์ใหม่ในเลือดจากกระแสโลหิตที่คล้ายกับว่า สามารถกลายมาเป็นเซลล์ตับอ่อนที่ผลิตอินซูลินได้หากอยู่ในสถานที่ที่เหมาะสม กลุ่มเซลล์ใหม่ที่ค้นพบนี้แสดงถึงลักษณะของเซลล์ตับอ่อนชนิด islet beta cell progenitors รวมถึง ลักษณะของเซลล์เบต้า ซึ่งเป็นยีนที่มีหน้าที่จำเพาะเจาะจงในการผลิตอินซูลิน และ สามารถลดระดับน้ำตาลในกระแสโลหิตที่เกินปกติ รวมถึง สามารถเดินทางไปที่ตับอ่อน หลังจากปลูกถ่ายเซลล์ชนิดนี้ในหนูทดลองที่มีอาการเบาหวาน

การค้นพบครั้งนี้ได้รับการตีพิมพ์ใน Biochemical and Biophysical Research Communications 360 (2007) 205-211 ซึ่งสามารถใช้ในการอธิบายการค้นพบของไทย สเต็มไลฟ์ และ นักวิจัยแห่งอื่นๆ ที่พบว่า การใช้สเต็มเซลล์จากกระแสโลหิตของตัวเองที่เป็นแผลเบาหวานฉีดเข้าไปเพื่อรักษาแผลเบาหวาน ผลที่ได้ไม่ได้จำกัดอยู่แต่เพียงแค่การทำให้แผลเบาหวานหายสนิทเท่านั้น แต่ยังทำให้อาการเบาหวานดีขึ้นด้วย ดังนั้น จึงมีความเป็นไปได้สูงว่า กลุ่มเซลล์ที่นักวิทยาศาสตร์สหรัฐฯ ค้นพบนี้เดินทางไปที่ตับอ่อนและทำให้ตับอ่อนเริ่มผลิตอินซูลินอีกครั้ง ■■■



สเต็มเซลล์จากสายสะดือ : กุญแจสู่การรักษาในอนาคต

เรียบเรียงจาก The Sunday Times
โดย กฤษณ์ คุณพลิน



ดาวพรีเมียร์ลีก เก็บสเต็มเซลล์ไว้ลูก

หนังสือพิมพ์เดอะ ซันเดย์ ไทมส์ รายงานว่า นักวิทยาศาสตร์และแพทย์ระดับแนวหน้าของอังกฤษสนับสนุนให้คุณพ่อและคุณแม่เก็บสเต็มเซลล์จากสายสะดือของลูกเอาไว้ในเวลาแรกคลอดกับธนาคารสเต็มเซลล์เอกชน เนื่องจาก เชื่อว่าความก้าวหน้าทางการแพทย์ในอนาคตอาจทำให้สามารถใช้สเต็มเซลล์จากสายสะดือในการรักษาโรคได้อีกจำนวนมาก เช่น โรคหัวใจ, เบาหวาน และ อัลไซเมอร์

นพ. โดนัลด์ กิบบี้ สูติแพทย์ของโรงพยาบาลพอร์ตแลนด์ ในกรุงลอนดอน กล่าวว่า แนะนำให้ผู้ที่ตั้งครรภ์ทุกรายที่มาฝากครรภ์ทราบถึงเรื่องสเต็มเซลล์จากสายสะดือ เนื่องจากกลัวว่า หากไม่ให้คำแนะนำ และปรากฏว่าต่อมา เด็กเป็นโรค มะเร็งเม็ดเลือดขาว จะทำให้พ่อแม่ของเด็กกลับมาเอาเรื่องได้ในภายหลังว่า ไม่ให้ข้อมูลอย่างครบถ้วน ในเวลาตั้งครรภ์

ด้านผู้ที่วิจารณ์การเก็บสเต็มเซลล์จากสายสะดือระบุว่า โอกาสที่จะต้องใช้สเต็มเซลล์จากสายสะดือเพื่อปลูกถ่ายไขกระดูกมีไม่มากนัก อย่างไรก็ตาม นักวิทยาศาสตร์และแพทย์ชั้นนำในอังกฤษที่เห็นด้วยกับการเก็บสเต็มเซลล์ไม่ได้อยู่เพียงแต่การรักษาโรคเลือด เช่น โลหิตจาง, มะเร็งเม็ดเลือดขาว, มะเร็งต่อมน้ำเหลือง, ภูมิคุ้มกันไวเกิน หรือ โรคไขกระดูกฝ่อ เท่านั้น หากแต่อยู่ที่ความสำเร็จในการศึกษาวิจัยในอนาคตที่จะนำสเต็มเซลล์ดังกล่าวไปรักษาโรคหัวใจ, อัลไซเมอร์, พาร์กินสัน และ โรคตับ เป็นต้น



จากสายสะดือชื่อว่า ประโยชน์ที่แท้จริงของสเต็มเซลล์จากสายสะดือ

นพ. กิบบี้ เปิดเผยว่า มากกว่าร้อยละ 10 ของผู้ที่มาฝากครรภ์ในปัจจุบันตัดสินใจเก็บสเต็มเซลล์จากสายสะดือเอาไว้เป็นของขวัญชิ้นแรก ที่ให้แก่ลูก ขณะเดียวกัน เดอะ ซันเดย์ ไทมส์ รายงานว่า หนึ่งในคุณแม่ในอังกฤษที่เก็บสเต็มเซลล์ให้แก่ลูกคือ นิโคล เมอร์รี่ และ เรียร์ อองรี นักฟุตบอลของสโมสรชื่อดังในอังกฤษ ■ ■ ■

บริษัท ไทย สเต็มไลฟ์ จำกัด

ชั้น 23 อาคารสำนักงานเซ็นทรัลเวิลด์ เลขที่ 999/9 ถนนพระราม 1 แขวงปทุมวัน เขตปทุมวัน กทม. 10330
โทรศัพท์ : 0-2613-1515-8 โทรสาร : 0-2613-1519 สายด่วน (24 ชั่วโมง) : 08-1340-7676
E-mail : info@thaistemlife.co.th Website : www.thaistemlife.co.th www.thaistemlife.com